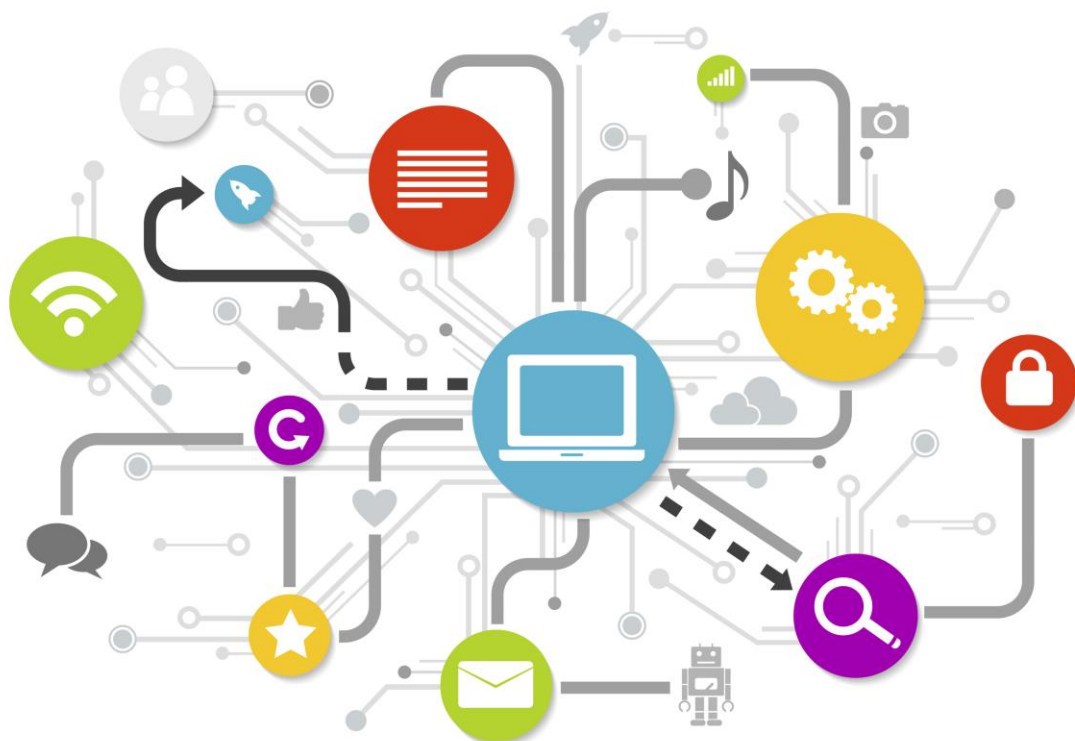


# Les comités sectoriels: la force d'un réseau!



Cette publication a été réalisée grâce à une aide financière de la Commission des partenaires du marché du travail.

## Avant-propos

Les 29 comités sectoriels de main-d'œuvre (CSMO) sont des alliés précieux du gouvernement du Québec et autres partenaires pour la compréhension stratégique et opérationnelle du marché du travail. Animés par des représentants de chaque secteur d'emploi, ils sont une réelle courroie de transmission sur les réalités de l'emploi et leurs besoins de développement des compétences. Le Gouvernement du Québec a fait le choix de l'intervention sectorielle depuis 1995 parce qu'il veut profiter de l'engagement des employeurs, des syndicats, des associations professionnelles pour établir, de manière concertée, la vision d'avenir du marché du travail à l'image des particularités des secteurs d'activités. La concertation est la clé du rôle actif d'utilisateurs et de relayeurs que le CSMO attend d'eux, pour le rayonnement des solutions et des actions destinées aux clientèles du monde du travail : les autres employeurs, les travailleurs, les experts du secteur.

Le rôle des CSMO comporte trois mandats inter reliés et dynamiques : voir à la formation continue et à la qualification professionnelle, soutenir et encourager les bonnes pratiques de gestion des ressources humaines et contribuer à la connaissance de leur marché du travail.

La légitimité des actions des CSMO vient de leur ancrage direct dans la réalité du marché du travail, ce que révèle la composition de leur conseil d'administration et la diversité des participants lors des diverses rencontres publiques au cours de l'année.

2

La pertinence des activités émane d'une écoute fidèle des besoins, d'une consultation rigoureuse lorsqu'une production deviendra un outil ayant une portée sectorielle. L'élan est naturel lorsqu'il leur revient de diffuser l'information, la formation, les solutions qui sont le fruit de cette concertation unique.

Venez découvrir les résultats du travail quotidien d'un réseau de spécialistes, d'une action collective et d'une expertise reconnue par l'ensemble de nos partenaires : les entreprises et les associations, les maisons d'enseignement, les instances gouvernementales.

## Connaître la richesse du travail des comités sectoriels, c'est en découvrir la valeur!

Rien de mieux pour démontrer le savoir-faire des comités que quelques statistiques qui parlent d'elles-mêmes.



## Des chiffres qui en disent long (2014-2015)

Nombre total d'entreprises desservies	131 546
Nombre de travailleurs	1 891 769
Nombre de formations dispensées	833
Nombre d'heures de formations données	119 737
Portefeuille de formations disponibles	496
Nombre de participants aux formations	32 708
Valeur monétaire de la contribution des partenaires	4 106 090 \$
Nombre de PAMT* actifs	68
Nombre total de travailleurs certifiés PAMT*	4 480
Nombre de personnes en processus de PAMT*	6 046
Visiteurs sur les sites Internet	1 285 707
Couvertures médiatiques	487
Nombre de relayeurs d'informations	1244

\*PAMT: Programme d'apprentissage en milieu de travail





Nombre de formations dispensées

**833**



Heures de formations données

**119 737**



Nombre de participants assistant aux formations

**32 708**



Valeur monétaire de la contribution des partenaires  
(entreprises, associations et syndicats)\*

**4 106 090 \$**

## Représentativité en nombre d'entreprises et de travailleurs

Nombre de travailleurs

**1 891 769**

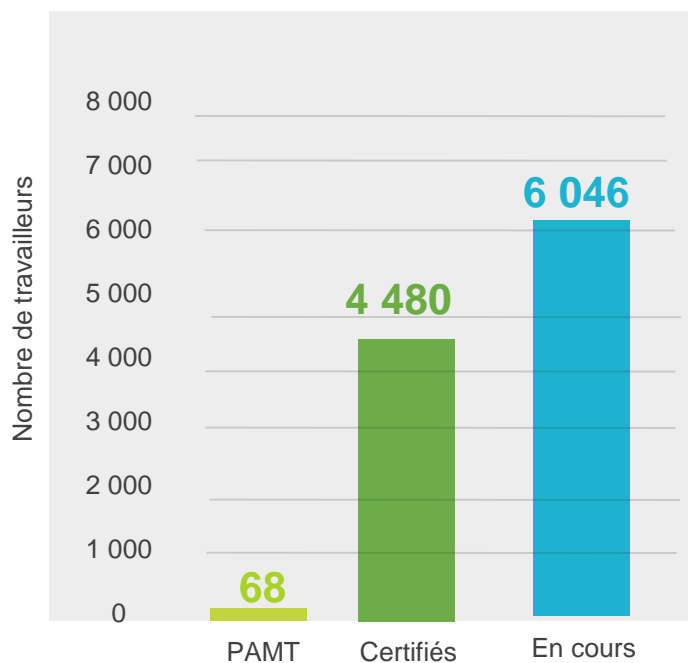


Nombre d'entreprises desservies

**131 546**



Programmes d'apprentissage  
en milieu de travail (PAMT)



6

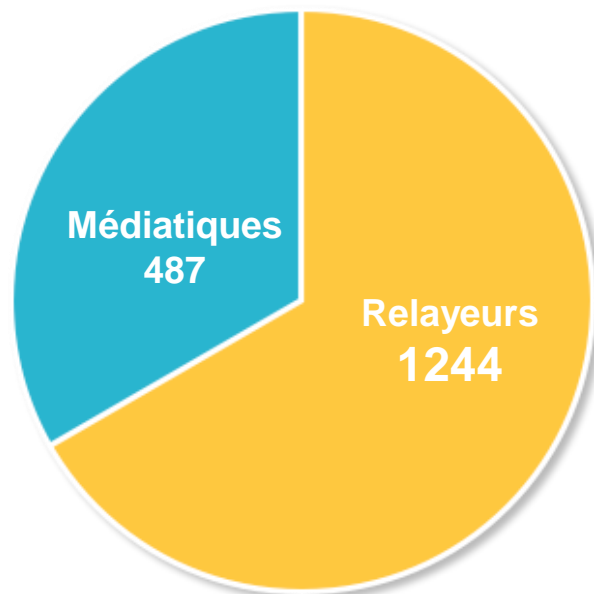
Visibilité sur les sites Internet des comités  
(nombre de visiteurs)



Visiteurs

**1 285 707**

Couvertures médiatiques  
et relayeurs d'informations

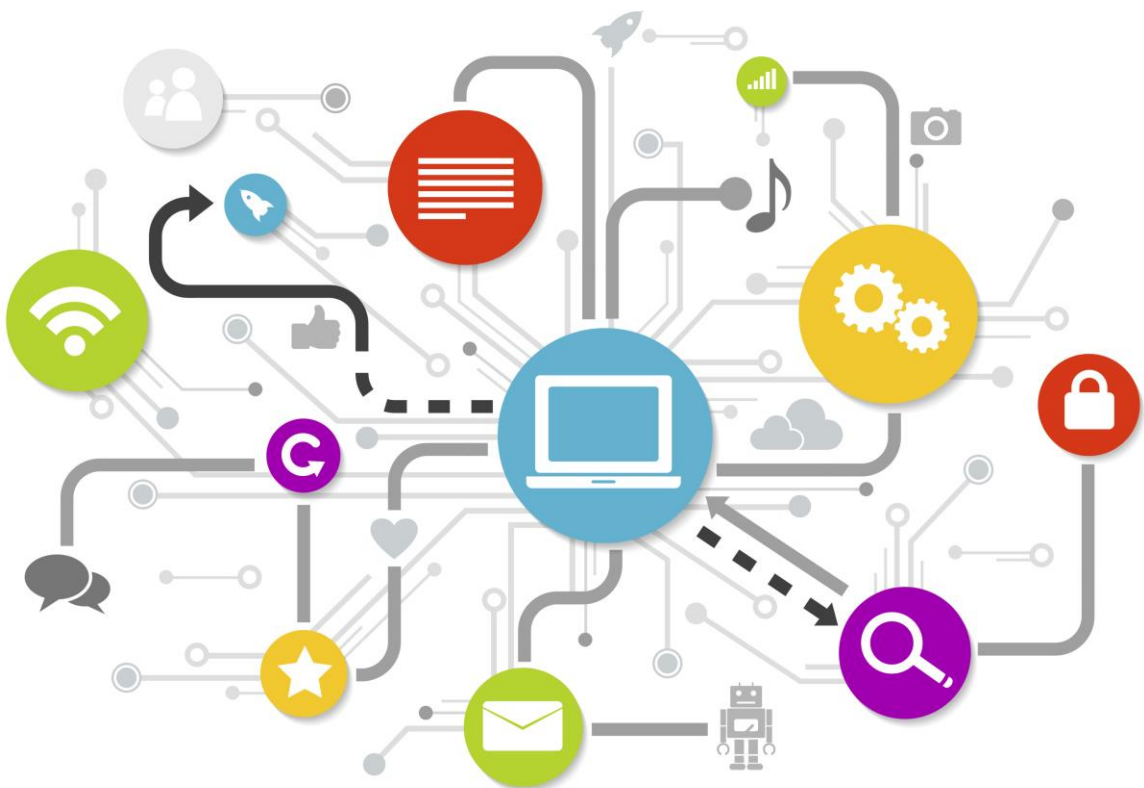


## Conclusion

---

Financés principalement par la Commission des partenaires du marché du travail, les comités sectoriels sont des organismes à but non lucratif, et de ce fait représentent un formidable effet de levier tant par les expertises développées que par leur proximité avec les entreprises et les travailleurs. Ce sont des lieux de concertation, et d'échanges riches en informations qui aident les entreprises à bonifier leur compétitivité et les travailleurs à développer leurs compétences.

Les comités sectoriels sont donc un atout stratégique pour le marché du travail, pour les entreprises et les instances gouvernementales par leur proximité, par leur flexibilité d'action et leur compréhension stratégique et opérationnelle du marché du travail.



*Note : il est important de comprendre que seule l'information disponible a été colligée, que dans certains indicateurs il se peut que le chiffre soit plus important.*

## Comités sectoriels



Cette publication a été réalisée grâce à une aide financière de la Commission des partenaires du marché du travail.