



**IC2E**

Institut du carbone  
et de l'efficacité énergétique

CCO - Formation *Gestionnaire du carbone* <sup>MD</sup>

**GESTIONNAIRE  
DU CARBONE L'  
AVEZ VOUS?**



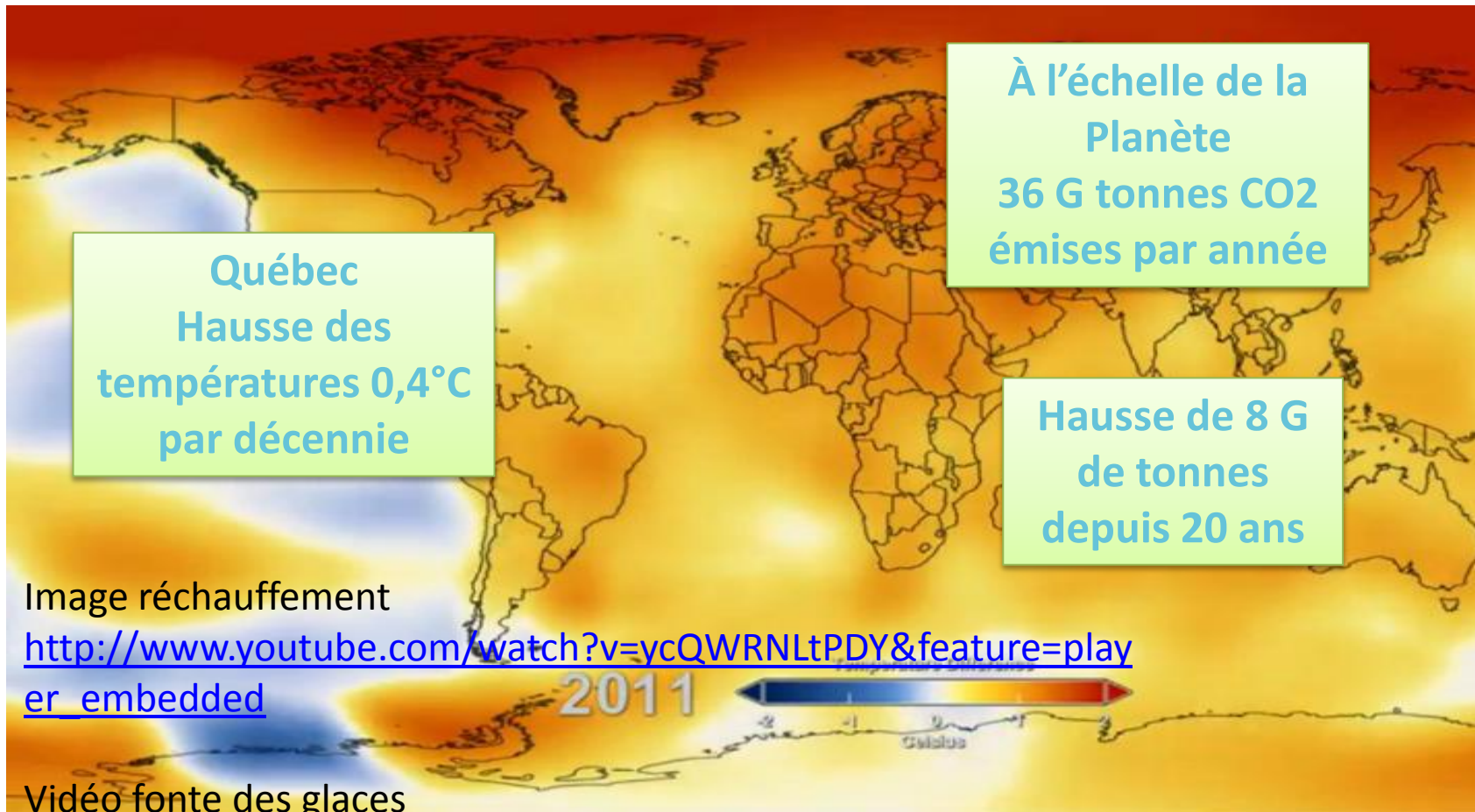
1<sup>o</sup> Forum National sur l'essor de l'économie verte et son impact sur la formation et la main d'œuvre

18 mars 2013

*Marc-André St-Yves*, Coordonateur IC2E

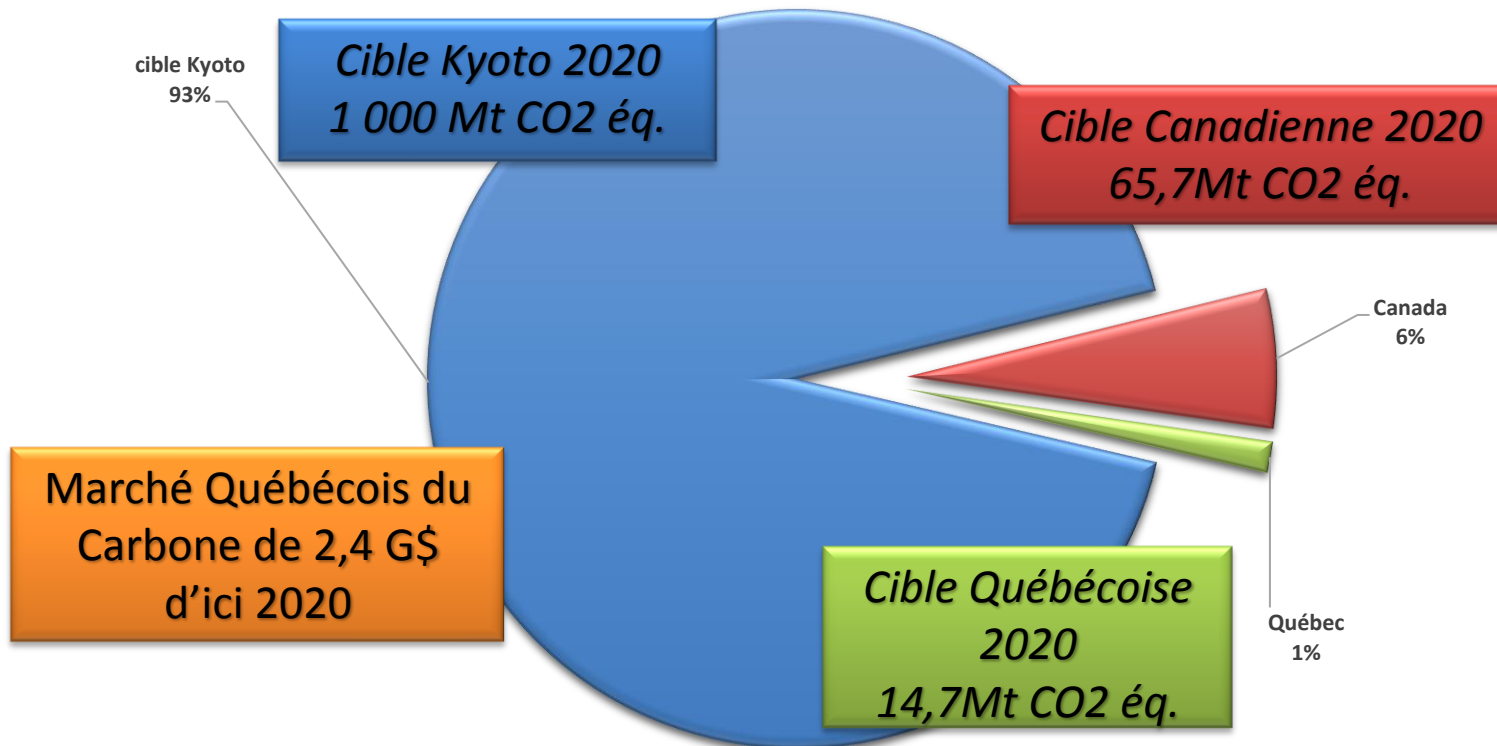
# 1. CONTEXTE ENVIRONNEMENTAL

---



# 1. CIBLES DE RÉDUCTION DES GES

Répartition des cibles de diminution de GES  
(Mt de CO2 éq.)



# 1. CIBLES DE RÉDUCTION DES GES

---

## SPEDE- SYSTÈME DE PLAFONNEMENT ET D'ÉCHANGE DES ÉMISSIONS DE GES

### 2013

- Grands émetteurs de plus de 25 000 t. CO<sub>2</sub> éq.
- Principaux ciblés: Industries mines, sidérurgiques, papetières, producteur d'énergie et Municipalités-gestion des eaux et matières résiduelles
- Allocations octroyer par le MDDEFP
- Doivent quantifier, compenser et diminuer de 20% (25%) d'ici 2020

### 2015

- S'ajoute les transporteurs d'énergies (pétrole, gaz, électricité, biomasses) produisant plus de 25 000 tonnes de CO<sub>2</sub>

## 2. DÉMARCHE DE DÉVELOPPEMENT DE LA FORMATION

---

### DÉMARCHE DE DÉVELOPPEMENT DE LA FORMATION

1. Identification des besoins
2. Identification des compétences à développer
3. Cibler l'expertise
4. Former des partenariats
5. Développement des contenus des cours
6. Identification du média utilisé pour la formation
7. Cours de 250 heures *CCO- Formation gestionnaire du carbone/ CCO- Carbon Chief Officer training course*<sup>MD/TM</sup>

## 2. DÉMARCHE DE DÉVELOPPEMENT DE LA FORMATION

---

### IDENTIFICATION DES BESOINS

« L'identification des besoins c'est faite par sondage auprès des organismes et grands émetteurs concernés par le SPEDE »

### COMPÉTENCES À DÉVELOPPER

« Suite au sondage, nous avons définie les principaux rôles et fonctions d'un gestionnaire de carbone au sein d'une organisation. À partir du profil de cette nouvelle fonction nous avons définie les différentes compétences à acquérir »

### COMPÉTENCES

- Maîtriser les réglementations régionales, nationales, nord-américaines et mondiales en matière de carbone;
- Mesurer, évaluer et quantifier les émissions de gaz à effet de serre (GES);
- Choisir et implanter des stratégies de diminution des émissions de gaz à effet de serre(GES);
- Développer une stratégie de gestion du carbone au sein d'une organisation;
- Quantifier et transiger les crédits carbone tout en interagissant avec les influences du marché

## 2. DÉMARCHE DE DÉVELOPPEMENT DE LA FORMATION

---

### CIBLER L'EXPERTISE ET DÉVELOPPÉ DES PARTENARIATS

« Par la suite, nous avons présenté le projet de formation à différents experts du marché du carbone et avons sondé leurs avis en regard au plan de formation. À cet étape nous avons pu identifier et ficeler des partenariats d'affaires avec certains de ces experts. »

### FORMATEURS

- Roger Fournier, Carbon Quantum
- Yves Legault, L2i Solutions
- Gontrand Bage, RCGT
- Pierre Daigneault, Bleu Innovation
- Denis Rheault, RCGT

# 3. FORMATION EN LIGNE

---

## FORMATION SYNCHRO EN LIGNE

### Vidéo

- Voici les avantages perçus de la formation en ligne :
- Accès n'importe où n'importe quand (application MOBILE!)
- Apprentissage plus rapide et assimilation des connaissances accrue
- Plus grande interactivité que les cours en classe
- Apprentissage moins intimidant que les cours en classe
- Accessibilité aux apprentissages en « juste à temps »



# 4. CONTENU DE LA FORMATION

---

Cette formation de 250 heures compte 5 cours :

## Cours 1 - Introduction au marché du carbone (45 h)

Aspect réglementaire

Rôles et fonctions du CCO

## Cours 2 - Quantification et calculs des émissions (45 h)

Quantifier les émissions de GES

Mécanisme d'échange

## Cours 3 - Quantification des émissions par l'analyse du cycle de vie (45 h)

Le cycle de vie environnemental

Empreinte carbone

## Cours 4 - Gestion des crédits carbone (45 h)

Implication et conséquences macro-économiques et environnementales

Gestion des crédits carbone (surveillance, valeurs, paternité, millésime, validité, vérification et courtage)

## Cours 5 - Séminaire d'intégration (70 h)

implantation d'un projet et simulation de transactions réelles



# QUESTIONS

---



## Partenaires





**IC2E**

Institut du carbone  
et de l'efficacité énergétique

CCO - Formation *Gestionnaire du carbone* <sup>MD</sup>